



*Renan*

*Journal de la commune de Renan*

*La boîte aux lettres*



*novembre 2024*

## CASSONS – ORDURES MENAGERES

- **PROCHAIN RAMASSAGE DES CASSONS**

30 octobre 2024

Merci de bien vouloir **séparer la ferraille des déchets encombrants combustibles** et de ne pas mettre de déchets inertes lors de cette tournée.

Point de collectes à l'extérieur du village : Merci de respecter les panneaux de tri et de ne **pas déposer de cassons dans l'herbe** des agriculteurs.

- **DERNIERE TOURNEE VERTE DE L'ANNEE**

15 novembre 2024

- **TOURNEE DES PLASTIQUES AGRICOLES**

Place de la Gare **le 6 novembre de 10h00 à 11h30**

- **RAMASSAGE DU PAPIER**

**Mardi 5 novembre 2024 de 7h30 à 9h45**

La benne de récupération se trouve à la gare.

L'argent reçu pour le ramassage du papier sert aux activités extra-scolaires des élèves.

- **DECHETTERIE**

Le tri dans les bennes situées à la déchetterie laisse à désirer ces derniers temps.



Voici une photo de ce qui a été trouvé comme matière dans la benne à alu/fer blanc.

Nous vous remercions de votre bonne collaboration afin d'éviter que cela ne se reproduise.

Secrétariat municipal

## Nouvelles du conseil municipal

### Permis de construire

Molina Pascual Lorenzo, rue de la Seignette 28, pose d'une pergola motorisée sur la terrasse

### Mesures hivernales - Parcage

Afin d'optimiser et de faciliter le service de déneigement, nous demandons aux riverains de la voie publique communale de respecter les quelques consignes de parcage suivantes :

#### **Parcage sur les rues**

Nous vous rappelons que **le parcage est interdit sur les routes où, après parcage, il reste un passage de moins de 3 mètres (principalement sur les rues des Etoblons et de l'Erguel)**. En effet, le chasse-neige ainsi que les véhicules d'urgence doivent pouvoir passer en tout temps sur toutes les rues du village.

#### **Places de parc**

En cas de chute de neige, les places de la halle de gymnastique et de la gare sont à disposition pour garer vos véhicules durant la nuit afin de ne pas entraver les travaux de déneigement.

Il est **interdit de parquer sur la place devant le collège entre 3h et 7h du matin en cas de chutes de neige**. En contrepartie, la place devant la halle de gymnastique est accessible durant la nuit. Elle devra toutefois être libre entre 10h et 16h afin que les travaux de déneigement puissent être entrepris.

**Le trottoir de la route des Convers entre la boulangerie et les garages "Froidevaux" doit être libre de toute voiture afin qu'il soit possible de le déneiger**. Les voitures doivent être parkées le long du trottoir sur la route ou sur une place de parc ci-dessus.

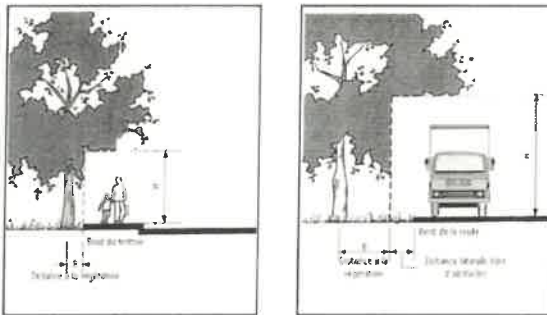
#### **Mise en place des jalons**

Nous rappelons aux habitants des environs que les chemins doivent être jalonnés par leur soin sans quoi la route ne sera pas déneigée. Les jalons doivent être en bois ou en plastique, mais en aucun cas métallique (fer à béton).

Nous rappelons également aux agriculteurs que les clôtures plastifiées doivent être enlevées le long des routes, car elles peuvent occasionner des dégâts à la fraise à neige.

### A tous les propriétaires

- Aucun objet ne doit se trouver à moins de 50 cm du bord de la chaussée (cailloux, pot de fleurs, objet ornemental, etc.)
- Toutes les plantations et arbres doivent respecter un gabarit de 50 cm du bord de la chaussée et 4.50 m de hauteur pour des routes et des chemins utilisés par des véhicules et 2.50 m pour les trottoirs chemins piétonniers et pistes cyclables.



Nous remercions les propriétaires de haies et arbustes situés en bordure de route de bien vouloir tailler ce qui dépasse sur la chaussée et pourrait entraver le bon déroulement du déneigement d'ici **au 31 octobre 2024, dernier délai sans quoi, une fois le délai écoulé, les travaux seront accomplis par substitution et facturés.**

- Les haies et barrières doivent résister à la pression exercée par le déneigement. Si tel n'est pas le cas, les barrières sont à démonter pour la période hivernale. La commune ne dédommagera aucun dégât sauf en cas d'impact direct de l'engin de voirie (art 55 de l'ordonnance cantonale).
- Les ordonnances et recommandations peuvent être consultées au bureau communal.

Les travaux publics vous remercient pour votre collaboration et votre compréhension.

## Ça me dit marche !

Les autorités communales remercient toutes les personnes qui ont osé affronter la pluie et qui ont pris part à la balade de « ça me dit marche ! ».

Malgré une météo maussade, la manifestation a rencontré un bon succès. Un merci particulier aux deux associations locales, le Ski-Club L'Echelette et le Squat qui ont assuré boissons, repas et dessert.

Secrétariat municipal



**Mardi 5 novembre 2024**

de 07h30 à 09h45

# Ramassage du vieux papier

La benne de récupération se trouve à la gare

## **Matières indésirables :**

- *enveloppes en carton*
- *cartons à œufs*
- *barquettes à fruits et légumes*
- *papier cadeau contrecollé*
- *papier à fleurs*
- *serviettes en papier*
- *mouchoirs en papier*
- *nappes en papier*
- *emballages biscuits*
- *sacs à provisions*
- *berlingots lait et jus de fruits*
- *sachets de potages*
- *emballages pour surgelés*
- *sacs en plastique*

**Merci de préparer des paquets bien ficelés et à portée des enfants (11 ans)**

L'argent reçu pour le ramassage du papier sert aux activités extra-scolaires des élèves.

**Ecole Primaire Renan**

**BIBLIOTHEQUE**  
scolaire et communale  
de Renan BE



**Heures d'ouverture:**  
Lundi : de 17h00 à 18h30  
Mardi: de 15h30 à 17h00  
Jeudi : de 15h30 à 17h00

## **Nouveautés livres jeunesse**

### **Premières lectures**

**Dominique Torti** : Petit détective, Panique à la ferme, niveau 2 / Petit détective, Le papier a disparu !, niveau 2 / Petit détective, Le trésor du pirate. niveau 2 / Petit détective, Une jolie fête de Noël, niveau 1 / Petit détective, La surprise !, niveau 1

**Oriane Lallemand**, Le loup qui ne voulait plus marcher

**Christian Jolibois** : Pas de poules mouillées au poulailler !

**Christine Pompéi**, Les enquêtes de Maëlys 28, Danger à la ferme du Mont / Les enquêtes de Maëlys 29, MicMac chez les grenouilles à Estavayer-le-Lac

**Sophie Thalmann**, Mes amis les chevaux [2], La grande compétition / Mes amis les chevaux [3] Un choix difficile / Mes amis les chevaux [5], Une randonnée mouvementée

**Natacha Godeau**, Pokémon [1], Un mystérieux Pokémon

### **Romans jeunesse**

**Yaël Hassan**, Momo petit prince des bleuets, Dyscool lecture facilité

**Evelyne Brisou-Pellen**, La voix du volcan

### **Romans adolescent**

**Pierdomenico Baccalario**, Maydala Express,

**Elizabeth Lim**, La promesse du dragon

**Christelle Dabos**, La Passe-miroir 1, Les fiancés de l'hiver

### **Documentaire**

Encyclopédie Espace, collectif

**La bibliothèque sera fermée le mardi 29 octobre 2024** en raison d'une journée de formation

Meilleures salutations

L'équipe de la bibliothèque



# HALLOWEEN

**Samedi 26 octobre 2024**

**Halle de Gym de Renan**



**De 18h00 à 20h00**

**Sous la responsabilité des parents, tournée des stands de bonbons qui se trouveront en plein air ou à l'entrée d'une maison. Le plan des stands se trouve sur la page suivante.**

**Les enfants ne viendront pas sonner aux autres portes dans le village. Merci donc de ne PAS prévoir de distribution de bonbons.**

**Un très grand merci à toutes les personnes qui tiendront un stand.**

**Dès 18h30**

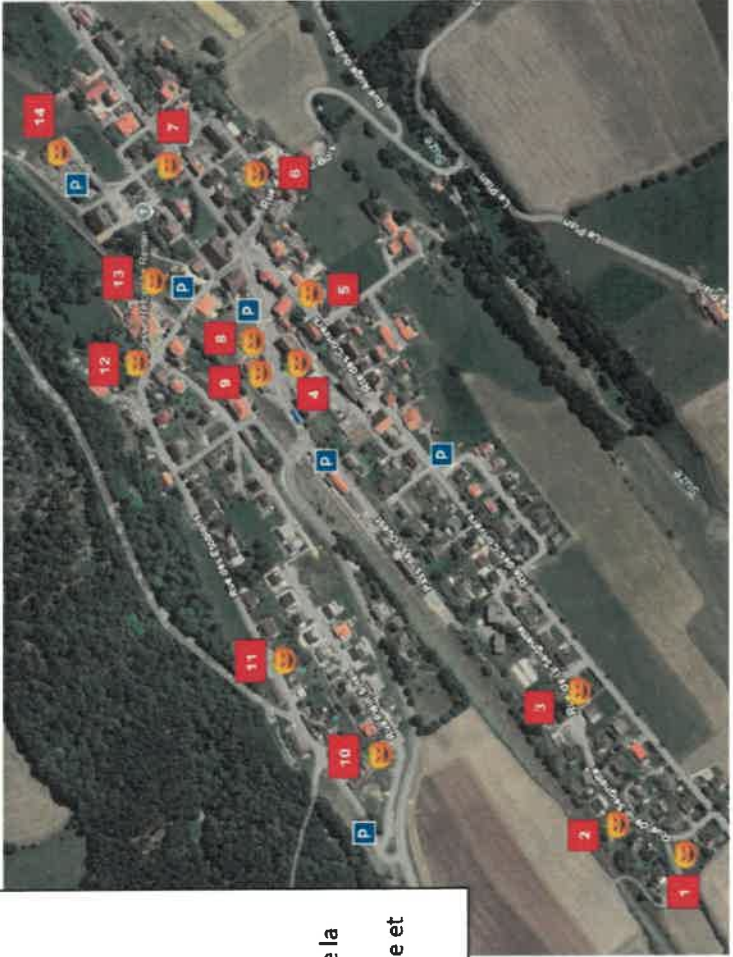
**L'équipe du SQUAT vous attend nombreux à la halle pour venir déguster une délicieuse soupe à la courge et passer un agréable moment en notre compagnie à la mini-disco !**





# Tournée Halloween Renan 2024

1. Rue de la Seignette 34
2. Rue de la Seignette 26
3. Rue de la Seignette 5
4. Rue des Puits 2
5. Route des Convers 9
6. Erguël 2
7. Grand-Rue 10
8. Grand-Rue 20
9. Grand-Rue 22
10. Plein Soleil 4
11. Etoblons 29
12. Etoblons 6
13. Au Rucher / en haut de la place de jeu de l'école
14. Halle (soupe à la courge et soirée) dès 18h30



# Vente de Noël

Bazar

23.11.2024

produits de nos ateliers - [www.haus-christofferus.ch](http://www.haus-christofferus.ch)

accessoires en feutre, écharpes, bijoux, guirlandes lumineuses, miel,  
produits bio de la ferme, vannerie, broderies sur filet, poupées,  
le vieux en neuf, travaux manuels, tenture murale,  
produits de Madagascar, sacs,  
le monde du crochet,  
céramique ...

## Restauration :

Simons' Pizza au feu de bois  
soupe à la courge  
grand buffet de dessert  
thé et café

## Activités :

dance, bricolages, tissage  
fabrication de bougies,  
tableaux - art de maison

Besoin d'un taxi?  
appelez-nous: 032 962 69 29

Maison Christofferus  
Envers des Convers 56, 2616 Renan BE

**Chers habitantes et habitants de la commune de Renan,**

Comme chaque année, la maison Christofferus organisera une vente de Noël. Vous l'aviez très certainement remarqué, nous avons légèrement manipulé la photo sur notre flyer.

Depuis 1972, notre établissement est installé à Renan, mais malgré cette longue période, nous constatons qu'il n'y a que très peu de liens entre nous et le reste du village. En effet, peu de gens semblent savoir qui nous sommes, ce que nous faisons... et nous trouvons ça vraiment dommage.

C'est pourquoi cette année nous avons rapproché notre bâtiment du village sur le flyer. Avec ce geste symbolique, nous vous invitons à faire connaissance et peut-être même de nouer des liens ...


Il y aura beaucoup de choses intéressantes à découvrir et à vivre : des produits de nos ateliers et de ceux de nos exposants, du bricolage, le tissage, faire des bougies etc. Il y aura aussi une grande tombola avec de nombreux prix superbes. Nous avons également beaucoup à offrir sur le plan culinaire : des pizzas au feu de bois, une délicieuse soupe à la courge et, bien sûr, notre légendaire buffet de desserts.

Un « taxi » sera installée pour vous chercher et vous ramener à la gare de Renan sur demande. Il suffit de nous appeler au 032 962 69 29.

Nous nous réjouissons de vous accueillir, de faire votre connaissance et de passer un agréable moment avec vous.



*Camille Bloch*  
UNE PASSION PARTAGÉE  
DEPUIS 3 GÉNÉRATIONS

 Ski Club - St Imier



*Ski-Club Saint-Imier*

# SOUPER DE SOUTIEN DU GROUPE COMPETITION

HALLE DE GYMNASTIQUE  
RENAN DÈS 18H30

LE 16 NOVEMBRE 2024

Fondue chinoise

Animation musicale avec l'orchestre Nuit blanche

Tombola - Bar

Adultes : CHF 60.00

Enfants de 11 à 16 ans : CHF 40.00

Enfants de 5 à 10 ans : CHF 20.00

Boissons non-comprises

Apéritif, dessert et café offerts

Surprise pour les membres

Inscription au 079/587.41.26 jusqu'au 4 novembre 2024.

**NOUS VOUS ATTENDONS NOMBREUX**

# Vide Dressing



grand choix d'articles  
petits prix

**& ARTISANAT**

**Femmes - Hommes - Enfants  
& accessoires**

• dimanche

**10** Novembre

De 9h à 14h

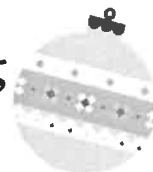
**HALLE DE GYMNASTIQUE  
2616 RENAN**



# Manifestation



## Fenêtres de l'Avent



Chères Habitantes, chers Habitants,

Peut-être avez-vous raté le début des inscriptions pour les fenêtres de l'avent 2024 dont nous avons ouvert l'agenda lors de la précédente Boîte aux Lettres de Renan.

À l'heure actuelle, il y a trop peu d'inscrits pour maintenir la manifestation car sans votre participation, cet événement convivial de partage et de retrouvailles ne peut avoir lieu. Alors nous comptons sur vous pour mettre en avant une de vos fenêtres entre le 1<sup>er</sup> et le 24 décembre.

**Vous ne connaissez pas encore le principe et/ou avez raté l'évènement les années précédentes ?**

*Chaque soir du mois de décembre et jusqu'à Noël, un/une habitant(e) du village s'inscrit et réalise une décoration autour de Noël, en mettant en lumière le chiffre du jour choisi. Le jour J, les habitants du village peuvent venir découvrir l'illumination entre 18h30 et 19h30, où l'hôte sera présent et proposera une agape (pas obligatoire) avec quelques boissons (thés, vin chaud par ex) et éventuellement quelques biscuits/gâteaux.*

### À vos agendas et à vos décorations !

N'hésitez plus et appelez Tutu ou Claire (numéros sur l'affiche ci-contre), nous répondrons volontiers à vos questions et réceptionnerons vos inscriptions.

**Date limite d'inscription : le lundi 18 novembre 2024**

(pour une parution de l'agenda final dans la Boîte aux lettres de décembre)



Les organisateurs  
Claire et Tutu



De retour dès le 1er  
décembre à Renan

FENETRES DE



L'AVENT

Inscriptions  
ouvertes auprès de  
Claire et Tutu  
076 218 18 91  
079 445 91 51

Les Potets-Théâtre vous invite à passer un moment exceptionnel en venant regarder leur toute dernière pièce !

# Mulan

**Entrée libre**

pour voir notre représentation !



A la salle de gym de **Renan** !

## Programme

<b>Le samedi 30 novembre 2024</b>	Ouverture des portes à <b>18h00</b> Fondue chinoise à gogo avec dessert de <b>18h30 à 20h30</b> ! <b>21h00</b> Début du spectacle Soirée disco jusqu'à <b>03h00</b>	<u>Sur réservation</u> 18.- enfant (-13 ans) 37.- adulte
<b>Le dimanche 1<sup>er</sup> décembre 2024</b>	Ouverture des portes à <b>11h30</b> <b>De 11h30 à 13h30</b> Raclette <b>13h30</b> Début du spectacle <b>Après le spectacle</b> , visite du St-Nicolas pour les petits ! Fin de la fête à <b>16h30</b>	<u>Sur réservation</u> 5.- la portion 20.- les 5 portions



Réserve ton repas avant le

**22 novembre 2024** !

Via notre site

[www.potets-theatre.ch](http://www.potets-theatre.ch)

ou en scannant notre QR code

En cas de problème : 078 / 608 22 97



*Ici !*





# ENCORE UN SOIR AVEC

*Celine*

1er décembre 2024  
17h00  
Temple de Renan

Les grands succès de  
Céline Dion interprétés  
par les 100 choristes  
du chœur FM'Air

Direction : Christian Auberson  
Piano : Nicolas Hafner

Entrée libre,  
collecte à la sortie.

*FM'Air*



**Baby-sitting**

Je m'appelle Nadine Rufener et j'ai 15 ans.

J'ai effectué la formation théorique à la Croix-Rouge ainsi qu'un stage en crèche pour la pratique. Je garde les enfants à partir de 3 mois.

Veuillez me contacter uniquement par whatsapp au 079 963 30 07 et c'est avec plaisir que je viendrai garder vos enfants.



Invitation  
à notre prochaine  
**table parlotte**

croissants offerts

**Rendez-vous le jeudi 7 novembre 2024  
9h45 au Fournil de Pierre**



Bonjour à toutes et à tous,

Comme chaque année, **le moulin vert** participera aux journées bio qui auront lieu **le vendredi 8 et le samedi 9 novembre 2024**.

A cette occasion un rabais de 5% sera fait sur l'ensemble de vos achats (10% pour les membres de l'association Bioconsommacteur) et de nombreux produits vous seront proposés en dégustation.

J'espère vous nombreux durant cette manifestation.

Heidi



Institut de Beauté - Onglerie

## Institut de Beauté Florence

### Vacances :

**Du samedi 2 novembre au dimanche 10 novembre**

L'**automne** est la saison idéale pour découvrir les massages.  
Venez découvrir la gamme de **massage Shinzu**.

Voici les 3 soins Shinzu que je propose à l'institut :

- **Shinzu Foot Sensation** (Pieds)
- **Shinzu Hands of the Heart** (Mains)
- **Shinzu Face** (Haut du dos/Nuque/Crâne/Visage)

La période de **Noël** est bientôt là, pensez à fixer vos rendez-vous pour la fin de l'année et pour vos cadeaux vous trouverez des **produits cosmétiques suisses** à l'institut.

A bientôt

**078 630 18 93**



**Chers clients et amis de l'épicerie,**

**Quelques petits changements dans votre épicerie, dès novembre :**

Il n'y aura plus de petite boulangerie ni de pain de la boulangerie Hébert à l'épicerie mais comme annoncé initialement, régulièrement 2x par semaine ; des tresses et du pain de l'épicerie.

Cependant, il y aura toujours les diverses créations du Pain d'Antan le vendredi, tel le Totché traditionnel jurassien.

Vous retrouverez également un potage et des sandwichs fait maison tous les jours.

Actuellement, l'épicerie vous propose les belles tresses d'oignons et d'ail de la fameuse foire aux oignons.

La fin d'année étant en approche, je vous prie de bien vouloir vous prendre à l'avance pour vos commandes de plateaux apéros et paniers garnis.

Je vous remercie du fond du cœur et me réjouit toujours de vous accueillir au sein du magasin.

A bientôt  
Fabienne

**Horaire de l'épicerie :**

Lundi	8h30 - 12h00	16h00 - 18h30
Mardi	8h30 - 12h00	16h00 - 18h30
Mercredi	8h30 - 12h00	Fermé
Jedi	8h30 - 12h00	16h00 - 18h30
Vendredi	8h30 - 12h00	16h00 - 18h30
Samedi	8h30 - 12h00	Fermé
Dimanche		Fermé

## Paroisse réformée 2616 Renan



Salut mes lectrices et lecteurs !

Lire. Lire des livres. Écrire des livres.

Le livre.

Un des moyens par excellence utilisés par notre humanité pour divertir, pour transmettre, pour témoigner, pour se confier, pour prévenir, pour consoler, pour affermir.

Un des procédés également altérés, presque contrefaits mis au service des individus pour endoctriner, pour offenser, pour répandre la haine.

Dernièrement j'ai dû affronter une nouvelle page de mon existence. Page douloureuse de l'annonce d'un cancer incurable à mon mari.

Que faire ? Comment le vivre et le surmonter ?

Nombre d'autres avant moi ont traversé cette épreuve.

Un matin, particulièrement plus épuisée par la nuit angoissée, j'ai reçu la visite d'un veuf que j'avais accompagné lors du décès de son épouse. Il était rayonnant, apaisé. Exténuée par ma nuit, je lui révélais mon état et ma situation.

Un livre.

Il me raconta avoir lu des livres sur le deuil. Avoir trié les conseils qu'il y découvrirait afin de suivre ceux qui lui convenaient le mieux. Et avec tact, il me conseilla un auteur.

Un livre.

J'en ai lu et j'en lis encore énormément des livres. Des livres pour réfléchir et étudier d'autres pour me faire rêver et m'égayer. J'aime lire.

D'ailleurs, vous le savez, la première grande bibliothèque imprimée, la première compilation de livres, c'est la Bible. Sa seule particularité est son thème central que l'on pourrait intituler : mon histoire personnelle avec Dieu. J'ai suivi la recommandation propice de mon veuf.

Un livre.

Le livre acheté était approprié. Avec les réserves émises par son auteur sur la pertinence de son propos soumise à l'histoire individuelle et forcément distincte de chaque personne.

C'est une aubaine que les livres existent, ils franchissent les époques, ils font fi des frontières en tous genres. Un Israélien peut lire un auteur Palestinien. Un Ukrainien peut lire un auteur Russe.

Aimez-vous lire ?

**Informations, renseignements, visites**

Pasteur N. Marschner, T. 076 611 75 11 et [nadine.manson@referguel.ch](mailto:nadine.manson@referguel.ch)

- **Éveil à la foi – Graine de sens, les 0 à 6 ans chez nous, Renan à l’Ancre « A ton rythme ! », musique et instruments**

**Samedi 30 novembre de 15 heures à 17 heures**

Amenez vos enfants de 0 à 6 ans pour une après-midi ponctuée d’histoire, de bricolage et de chants autour du thème de la musique. Un petit goûter permettra de prendre des forces au cœur de ce moment ensemble.

*Renseignements auprès de notre pasteur.*

- **GAPE, Groupe d’Accompagnement des Personnes Endeuillées**  
Notre pasteur, Nadine Marschner, propose pour tout l’Erguël six soirées jusqu’en septembre 2025 pour accompagner les personnes qui ont connu un deuil, récent ou pas.

La première se tiendra le **mardi 5 novembre 2024, dès 18 heures 30**, à Saint-Imier, rue de la cure 1. Un apéritif ouvre chaque rencontre pour laisser à celles et ceux prenant le train d’arriver sans stress.

C’est gratuit. Pas besoin d’assister aux six rencontres. On vient quand on en a envie.

- **Fenêtre de l’Avent à Renan, à l’Ancre, le 18 décembre dès 14 heures**  
Déjà réserver cette date.

Vin chaud, biscuits de Noël, une rencontre détendue et sans façon au programme. Plus de renseignements dans le numéro de décembre

- **Nos aînés et leur rendez-vous annuel du mercredi**  
Mercredi 27 novembre, 14 heures, une après-midi de ressourcement et de détente avec notre pasteur. Délicieux goûter pour terminer en gourmandise l’après-midi.

- **Cultes du dimanche**

**Dimanche 3 novembre, à 10h, à Renan**

Culte de la réformation. Avec la Pasteure Maëlle Bader.

À la musique, Anne Jolidon au clavier et un trompettiste surprise.

**Dimanche 24 novembre, culte du souvenir Attention 17 heures !**

17 heures, avec Nadine Marschner

- Culte qui marque la fin de l’année dans l’Église et qui ouvre l’attente du premier culte de l’Avent, montée vers Noël.  
Culte où l’on se souvient des mariages, des baptêmes et des décès. Culte de rentrée en forme de souvenir pour notre paroisse.

**Dimanche 1<sup>er</sup> décembre, culte à La Ferrière**

10 heures avec Nadine Marschner

# Terrains, appartements et garages à louer ou à vendre

**Seignette 8 – 3½ pces**, au 1<sup>er</sup> étage, balcon, cuisine moderne, jardin à disposition avec possibilité de grillades, libre dès le 01.07.2024, loyer CHF 780.- + charges. Renseignements Mme Nanthathas, 078 829 36 70 ou [nanthathas@hotmail.com](mailto:nanthathas@hotmail.com)

**Cherche également une personne pour effectuer la conciergerie de l'immeuble ci-dessus.**

**Grand-Rue 20 – appart. 4½ pces**, 3<sup>e</sup> étage est, cuisine agencée, cave, galetas, jardin en commun, libre de suite, loyer CHF 730.- + CHF 355.- charges, renseignements bureau municipal, 032 962 65 00.

**Grand-Rue 20 – appart. 4½ pces**, 2<sup>e</sup> étage est, cuisine agencée, cave, galetas, jardin en commun, libre de suite, loyer CHF 730.- + CHF 355.- charges, renseignements bureau municipal, 032 962 65 00

**Place Ami-Girard 3** - rez-de-chaussée, **bel appartement lumineux avec cachet 4.5 pièces avec terrasse**, cuisine agencée, hall avec carrelage, séjour et 3 chambres avec parquet, salle de bains/WC, terrasse, cave. Buanderie, chauffage central, service de conciergerie. Libre de suite. **1<sup>er</sup> Loyer net offert !!!**  
Renseignements : tél. 032 911 90 70.

**Grand-Rue 5 – appart. 4½ pces**, cuisine agencée, grand séjour lumineux, balcon avec vue dégagée, 3 chambres, salle de bains, baignoire, réduit avec rangement, 82m<sup>2</sup>, 3<sup>ème</sup> étage, chauffage radiateurs, cave, jardin et lessiverie commune, loyer CHF 950.- + charges CHF 310.- libre au 01.08.2024 ou à convenir, tél. 079 632 55 24

**Envers des Convers 65 - A vendre maison de 6/7 chambres + aménagement d'un gîte dans le grenier de 2 grandes chambres et 2 dortoirs, 4 boxes chevaux. Prix à discuter.**

Prrière de téléphoner au numéro 079 471 91 23

## Immobilier à vendre

**Bâtiment industriel** en parfait état. Plus de 400 m<sup>2</sup> de surface utile répartis sur 2 niveaux. 1 atelier d'env. 340 m<sup>2</sup>, 1 zone d'accueil d'env. 30 m<sup>2</sup>, 2 blocs sanitaires et 1 vestiaire. Parcelle aménagée d'env. 2'139 m<sup>2</sup> dont 10 places de parc extérieures. Potentiel constructible pour une éventuelle extension ! Adapté à tous types d'activités industrielles et commerciales. Renseignements : Hypoimmo SA, T. 032 323 48 48, [info@hypoimmo.ch](mailto:info@hypoimmo.ch), [www.hypoimmo.ch](http://www.hypoimmo.ch)